

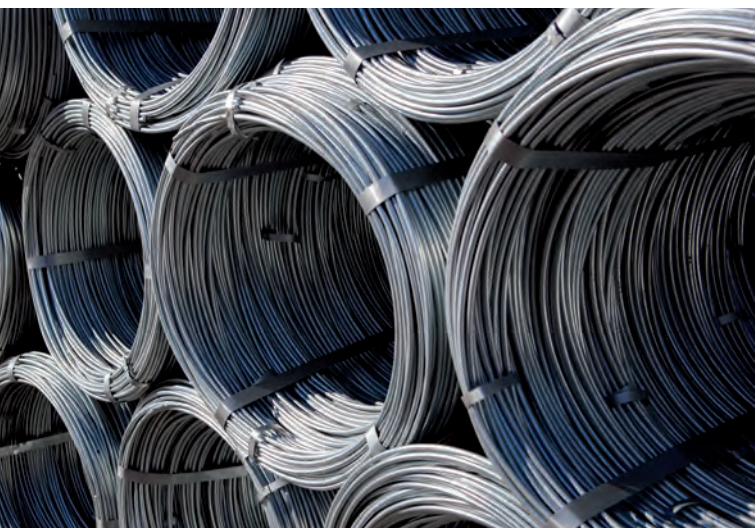


# OBERMOSER

ERDUNGS- UND BLITZSCHUTZMATERIAL



[www.obermoser.com](http://www.obermoser.com)



## SCHUTZ, SICHERHEIT UND QUALITÄT SEIT GENERATIONEN

Seit 1941 beschäftigt sich die Obermoser GmbH als Familienbetrieb in der 4. Generation mit Strom, Stahl und dessen Verarbeitung. Als einer der führenden Hersteller von Blitzschutz- und Erdungsartikeln tragen wir seit Jahrzehnten zum werthaltigen Schutz von Menschen, Tieren und Immobilien bei. Weltweit werden Gebäude und technische Anlagen aller Art mit unseren Produkten ausgestattet und somit ein jahrzehntelanger Nutzen sichergestellt. Ob Stahl, Stahl feuerverzinkt, Edelstahl, Aluminium oder Kupfer – wir geben dem Rohstoff auf Dauer seine Form und Beständigkeit.

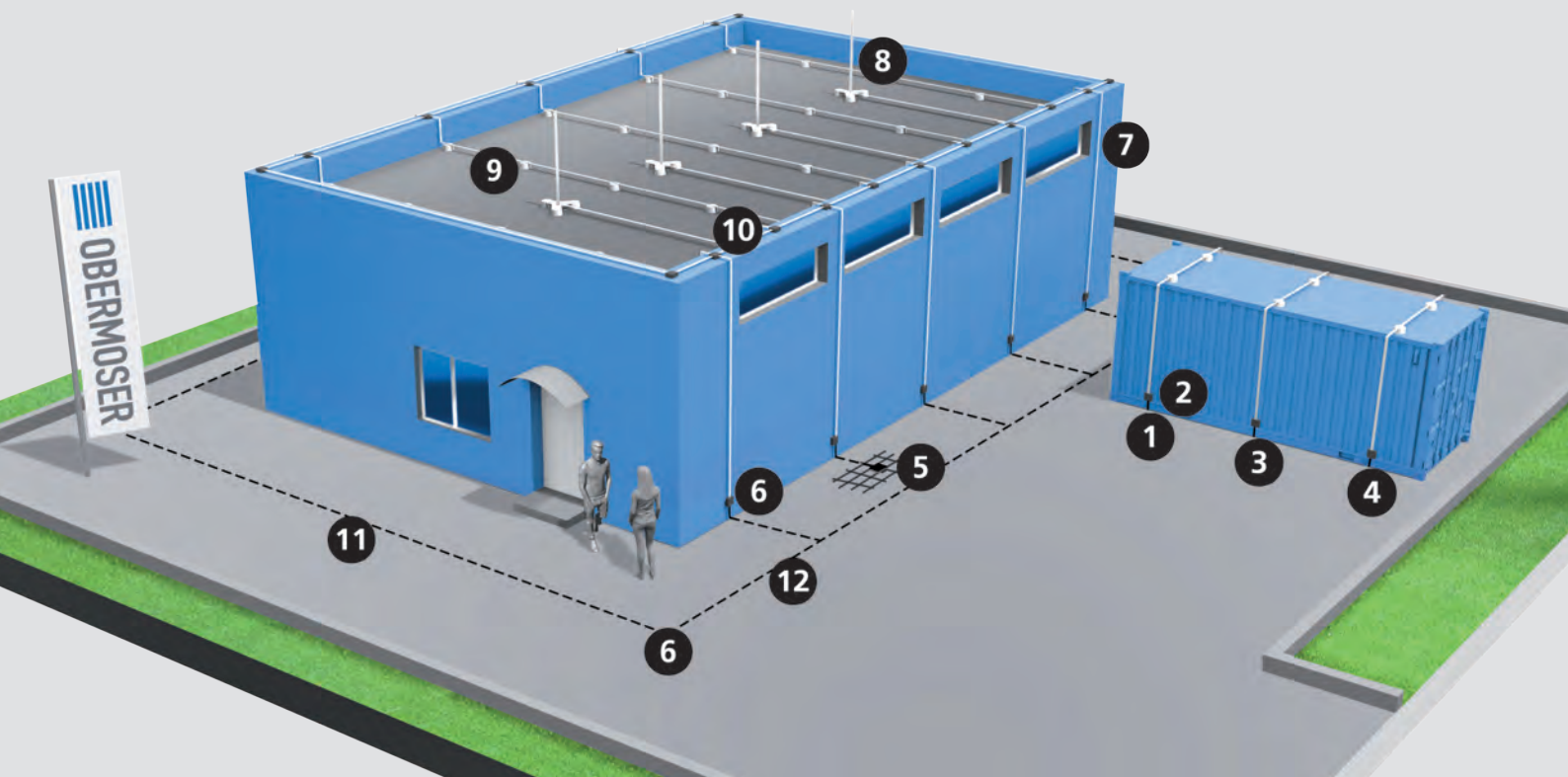
Mit unseren bestens geschulten Mitarbeitern und hochmodernen Produktionsanlagen fertigen wir hochqualitative Produkte, welche nach den gängigen Normen und Qualitätsstandards hergestellt und in eigenen sowie externen Labors ständig kontrolliert werden. Unsere Artikel erfüllen höchste nationale und internationale Qualitätsstandards, wobei die bedeutendsten nach EN 62561-1/2 geprüft und zertifiziert sind.

Als geerdeter Betrieb tragen wir täglich große Verantwortung gegenüber Mensch, Tier und Umwelt. Unsere Abwasser- und Abluftanlagen stehen immer am neuesten Stand der Technik und unterliegen laufenden Überprüfungen.

Wir sind fest entschlossen, den Klimawandel positiv zu beeinflussen und die Energiewende bestmöglich voranzutreiben. Bei der Verarbeitung von Stahl und insbesondere bei der Feuerverzinkung haben wir großes Potenzial zur Reduktion von CO<sub>2</sub>-Emissionen. Um Energie und Ressourcen zu schonen, setzen wir auf erneuerbare Energien wie PV- und Windkraftanlagen, um sowohl Gas als auch Strom von Fremdanbietern maximal einsparen zu können.

Bei der Auswahl unserer Geschäftspartner sind wir bemüht, den Nachhaltigkeitsgedanken so gut und rasch als möglich umzusetzen. Einen besonderen Fokus richten wir auch auf die Reduktion von Kunststoffen und die Unterstützung von bedrohten Tierarten und Ökosystemen.

Unsere Erdungs- und Blitzschutzartikel werden durch eigene Vertriebsniederlassungen sowie Vertriebspartner in die ganze Welt ausgeliefert und anschließend weiterverarbeitet. Jahrzehntelanges Know-how in Vertrieb und Logistik stellt sicher, dass unsere Produkte prompt am richtigen Ort zur Verfügung stehen.



## ERDUNGS- UND BLITZSCHUTZMATERIAL



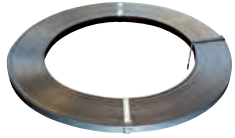
# BLITZSCHUTZSYSTEMBAUTEILE: LEITER UND ERDER

## ÖVE/ÖNORM EN 62561-2

Lightning Protection System Components (LPSC)

### ERDUNGSBAND STAHL FEUERVERZINKT

Zinkauflage Z 500



DIMENSION	RINGGEWICHT kg	ARTIKEL NR.	GEWICHT kg/m	
30 x 3,0 mm	50	BFVZE30-3,0/50	0,71	geprüft
30 x 3,5 mm	50	BFVZE30-3,5/50	0,82	geprüft
25 x 4,0 mm	50	BFVZE25-4,0/50	0,79	geprüft
30 x 4,0 mm	50	BFVZE30-4,0/50	0,94	geprüft
40 x 4,0 mm	50	BFVZE40-4,0/50	1,26	geprüft
40 x 5,0 mm	50	BFVZE40-5,0/50	1,57	geprüft
60 x 5,0 mm	50	BFVZE60-5,0/50	2,36	geprüft

Andere Dimensionen und Ringgewichte auf Anfrage  
Verpackungsmöglichkeiten: Euro- und Einwegpaletten, stehend

### ERDUNGSBAND EDELSTAHL mit arrondierten Kanten



DIMENSION	WERKSTOFF	RINGGEWICHT kg	ARTIKEL NR.	GEWICHT kg/m	
30 x 3,5 mm	Edelstahl V2A	50	B30-3,5/4301AK-50	0,82	geprüft
30 x 3,5 mm	Edelstahl V4A	50	B30-3,5/4404AK-50	0,82	geprüft
40 x 4,0 mm	Edelstahl V4A	50	B40-4,0/4404AK-50	1,26	geprüft

Andere Dimensionen und Ringgewichte auf Anfrage  
Verpackungsmöglichkeiten: Euro- und Einwegpaletten, stehend

### BLITZABLEITERBAND STAHL FEUERVERZINKT

Zinkauflage Z 500



DIMENSION	RINGGEWICHT kg	ARTIKEL NR.	GEWICHT kg/m	
20 x 3,0 mm	50	BFVZE20-3,0/50	0,47	geprüft
25 x 3,0 mm	50	BFVZE25-3,0/50	0,59	geprüft

Andere Dimensionen und Ringgewichte auf Anfrage  
Verpackungsmöglichkeiten: Euro- und Einwegpaletten, stehend

### ERDUNGSDRAHT STAHL FEUERVERZINKT

Zinkauflage Z 350



DIMENSION	RINGGEWICHT kg	ARTIKEL NR.	GEWICHT kg/m	
ø 10 mm	50	RFVZ10/50	0,62	geprüft

Andere Dimensionen und Ringgewichte auf Anfrage  
Auch in Großringen lagengewickelt (300 - 1000 kg / RID: 620 mm) möglich

# BLITZSCHUTZSYSTEMBAUTEILE: LEITER UND ERDER

## ÖVE/ÖNORM EN 62561-2

Lightning Protection System Components (LPSC)

### BLITZABLEITERDRAHT STAHL FEUERVERZINKT

#### Zinkauflage Z 350



DIMENSION	RINGGEWICHT kg	ARTIKEL NR.	GEWICHT kg/m	
ø 8 mm	50	RFVZ08/50	0,40	geprüft

Andere Dimensionen und Ringgewichte auf Anfrage  
 Auch in Großringen lagengewickelt (300 - 1000 kg / RID: 620 mm) möglich

### ERDUNGSDRAHT EDELSTAHL



DIMENSION	WERKSTOFF	RINGGEWICHT kg	ARTIKEL NR.	GEWICHT kg/m	
ø 10 mm	Edelstahl V2A	50	BLDRVA10/4301-50	0,62	geprüft
ø 10 mm	Edelstahl V4A	50	BLDRVA10/4404-50	0,62	geprüft

Andere Dimensionen und Ringgewichte auf Anfrage  
 Mögliche Ringdurchmesser: RID: ca. 600 mm / RAD: ca. 800 mm  
 RID: ca. 750 mm / RAD: ca. 950 mm  
 RID: ca. 1000 mm / RAD: ca. 1200 mm  
 Auch in Großringen lagengewickelt (300 - 1000 kg / RID: 620 mm) möglich

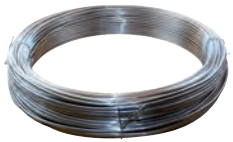
### BLITZABLEITERDRAHT EDELSTAHL



DIMENSION	WERKSTOFF	RINGGEWICHT kg	ARTIKEL NR.	GEWICHT kg/m	
ø 8 mm	Edelstahl V2A	50	BLDRVA08/4301-50	0,40	geprüft
ø 8 mm	Edelstahl V4A	50	BLDRVA08/4404-50	0,40	geprüft

Andere Dimensionen und Ringgewichte auf Anfrage  
 Mögliche Ringdurchmesser: RID: ca. 600 mm / RAD: ca. 800 mm  
 RID: ca. 750 mm / RAD: ca. 950 mm  
 RID: ca. 1000 mm / RAD: ca. 1200 mm  
 Auch in Großringen lagengewickelt (300 - 1000 kg / RID: 620 mm) möglich

### BLITZABLEITERDRAHT ALUMINIUM



DIMENSION	MATERIAL	RINGGEWICHT kg	ARTIKEL NR.	GEWICHT kg/m	ZUGFESTIGKEIT	
ø 8 mm	AlMgSi halbhart	20	BLDRAL08HH	0,136	140-170 N/mm <sup>2</sup>	geprüft
ø 8 mm	AlMgSi weich	20	BLDRAL08W	0,136	85-105 N/mm <sup>2</sup>	geprüft
ø 10 mm	AlMgSi halbhart	20	BLDRAL10HH	0,213	140-170 N/mm <sup>2</sup>	geprüft
ø 10 mm	AlMgSi weich	20	BLDRAL10W	0,213	85-105 N/mm <sup>2</sup>	geprüft

Andere Dimensionen und Ringgewichte auf Anfrage

# BLITZSCHUTZSYSTEMBAUTEILE: LEITER UND ERDER

## ÖVE/ÖNORM EN 62561-2

Lightning Protection System Components (LPSC)

### BLITZABLEITERDRAHT ALUMINIUM mit halogenfreier Ummantelung 1,5 mm UV-beständig



DIMENSION	MATERIAL	RINGGEWICHT kg	ARTIKEL NR.	GEWICHT kg/m	ZUGFESTIGKEIT
ø 8/11 mm	AlMgSi weich	20	BLDRAL08W-HF20	0,20	85-105 N/mm <sup>2</sup> geprüft

Andere Dimensionen und Ringgewichte auf Anfrage

### ERDUNGSDRAHT STAHL FEUERVERZINKT mit PVC-Ummantelung 1,5 mm UV-beständig



DIMENSION	MATERIAL	RINGGEWICHT kg	ARTIKEL NR.	GEWICHT kg/m	
ø 10/13 mm	mit PVC	50	BLDRFVZ10-PVC50	0,69	geprüft

Andere Dimensionen und Ringgewichte auf Anfrage

### BLITZABLEITERDRAHT KUPFER



DIMENSION	MATERIAL	RINGGEWICHT kg	ARTIKEL NR.	GEWICHT kg/m
ø 8 mm	halbhart	50	BLDRCU08HH	0,45
ø 8 mm	weich	50	BLDRCU08W	0,45

Andere Dimensionen und Ringgewichte auf Anfrage

### RUNDSTÄBE STAHL FEUERVERZINKT - auch in Edelstahl V2A/V4A, Aluminium und Kupfer erhältlich



DIMENSION	LÄNGE	WERKSTOFF	ARTIKEL NR.	GEWICHT kg/m
ø 8 mm	1200 - 6000 mm	Stahl feuerverzinkt	BLDRSTFVZ/08	0,40
ø 10 mm	1200 - 6000 mm	Stahl feuerverzinkt	BLDRSTFVZ/10	0,62

Andere Dimensionen und Längen auf Anfrage

### FLACHSTÄBE STAHL FEUERVERZINKT - auch in Edelstahl V2A/V4A, Aluminium und Kupfer erhältlich



DIMENSION	LÄNGE	WERKSTOFF	ARTIKEL NR.	GEWICHT kg/m
30 x 3,0 mm	500 - 6000 mm	Stahl feuerverzinkt	BFVZST030-3	0,70
30 x 3,5 mm	500 - 6000 mm	Stahl feuerverzinkt	BFVZST030-3,5	0,82
25 x 4,0 mm	500 - 6000 mm	Stahl feuerverzinkt	BFVZST025-4	0,79
30 x 4,0 mm	500 - 6000 mm	Stahl feuerverzinkt	BFVZST030-4	0,94
40 x 4,0 mm	500 - 6000 mm	Stahl feuerverzinkt	BFVZST040-4	1,25
40 x 5,0 mm	500 - 6000 mm	Stahl feuerverzinkt	BFVZST040-5	1,57
60 x 5,0 mm	500 - 6000 mm	Stahl feuerverzinkt	BFVZST060-5	2,35

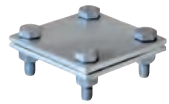
Andere Dimensionen und Längen auf Anfrage

# BLITZSCHUTZSYSTEMBAUTEILE: VERBINDUNGSBAUTEILE

## ÖVE/ÖNORM EN 62561-1

Lightning Protection System Components (LPSC)

### KREUZVERBINDER STAHL FEUERVERZINKT



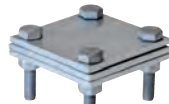
DIMENSION	AUSFÜHRUNG	SCHRAUBEN	MUTTERN	ARTIKEL NR.	VPE	KLEMMBEREICH
52x52x3 mm	flach/flach	M6x20	M6	BLKLE52-3FL/FLVZ	25	FL bis 30 mm



52x52x3 mm	flach/rund	M6x20	M6	BLKLE52-3FL/RDVZ	25	FL bis 30 mm / ø 8-10 mm geprüft
------------	------------	-------	----	------------------	----	-------------------------------------



52x52x3 mm	rund/rund	M6x20	M6	BLKLE52-3RD/RDVZ	25	FL bis 30 mm / ø 8-10 mm
------------	-----------	-------	----	------------------	----	--------------------------



52x52x3 mm	flach/flach/flach	M6x30	M6	BLKLE52-3FL/FL/FLVZ	25	FL bis 30 mm
------------	-------------------	-------	----	---------------------	----	--------------



52x52x3 mm	rund/flach/flach	M6x30	M6	BLKLE52-3RD/FL/FLVZ	25	FL bis 30 mm / ø 8-10 mm
------------	------------------	-------	----	---------------------	----	--------------------------



52x52x3 mm	rund/flach/rund	M6x30	M6	BLKLE52-3RD/FL/RDVZ	25	FL bis 30 mm / ø 8-10 mm
------------	-----------------	-------	----	---------------------	----	--------------------------

Auf Anfrage auch in Kupfer erhältlich



DIMENSION	AUSFÜHRUNG	SCHRAUBEN	MUTTERN	ARTIKEL NR.	VPE	KLEMMBEREICH
60x60x3 mm	flach/flach	M8x25	M8	BLKLE60-3FL/FLVZ	25	FL bis 30 mm
60x60x4 mm	flach/flach	M8x25	M8	BLKLE60-4FL/FLVZ	25	FL bis 30 mm



60x60x3 mm	flach/rund	M8x25	M8	BLKLE60-3FL/RDVZ	25	FL bis 30 mm / ø 8-10 mm
60x60x4 mm	flach/rund	M8x25	M8	BLKLE60-4FL/RDVZ	25	FL bis 30 mm / ø 8-10 mm geprüft



60x60x3 mm	rund/rund	M8x25	M8	BLKLE60-3RD/RDVZ	25	FL bis 30 mm / ø 8-10 mm
60x60x4 mm	rund/rund	M8x25	M8	BLKLE60-4RD/RDVZ	25	FL bis 30 mm / ø 8-10 mm



60x60x3 mm	flach/flach/flach	M8x35	M8	BLKLE60-3FL/FL/FLVZ	25	FL bis 30 mm
60x60x4 mm	flach/flach/flach	M8x35	M8	BLKLE60-4FL/FL/FLVZ	25	FL bis 30 mm



60x60x3 mm	rund/flach/flach	M8x35	M8	BLKLE60-3RD/FL/FLVZ	25	FL bis 30 mm / ø 8-10 mm
60x60x4 mm	rund/flach/flach	M8x35	M8	BLKLE60-4RD/FL/FLVZ	25	FL bis 30 mm / ø 8-10 mm



60x60x3 mm	rund/flach/rund	M8x35	M8	BLKLE60-3RD/FL/RDVZ	25	FL bis 30 mm / ø 8-10 mm
60x60x4 mm	rund/flach/rund	M8x35	M8	BLKLE60-4RD/FL/RDVZ	25	FL bis 30 mm / ø 8-10 mm

Auf Anfrage auch in Kupfer erhältlich

# BLITZSCHUTZSYSTEMBAUTEILE: VERBINDUNGSBAUTEILE

## ÖVE/ÖNORM EN 62561-1

Lightning Protection System Components (LPSC)

### KREUZVERBINDER STAHL FEUERVERZINKT



DIMENSION	AUSFÜHRUNG	SCHRAUBEN	MUTTERN	ARTIKEL NR.	VPE	KLEMMBEREICH
-----------	------------	-----------	---------	-------------	-----	--------------

70x70x4 mm	flach/flach	M8x35	M8	BLKLE70-4FL/FLVZ	15	FL bis 40 mm
------------	-------------	-------	----	------------------	----	--------------



70x70x4 mm	flach/flach mit 4 Stk. Edelstahl Sprengringen	M8x35	M8	BLKLE70-4FL/FLVZ+S	15	FL bis 40 mm
------------	-----------------------------------------------	-------	----	--------------------	----	--------------



70x70x4 mm	flach/rund	M8x35	M8	BLKLE70-4FL/RDVZ	15	FL bis 40 mm / ø 8-10 mm geprüft
------------	------------	-------	----	------------------	----	----------------------------------



70x70x4 mm	rund/rund	M8x35	M8	BLKLE70-4RD/RDVZ	15	ø 8-10 mm
------------	-----------	-------	----	------------------	----	-----------



70x70x8 mm	flach/rund	M10x40		BLKLE70-8FL/RDVZ	20	FL bis 40 mm / ø 8-10 mm geprüft
------------	------------	--------	--	------------------	----	----------------------------------

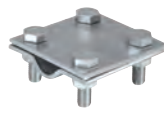
70x70x4 mm auch in Edelstahl V4A erhältlich

### KREUZVERBINDER EDELSTAHL V4A



DIMENSION	AUSFÜHRUNG	SCHRAUBEN	MUTTERN	ARTIKEL NR.	VPE	KLEMMBEREICH
-----------	------------	-----------	---------	-------------	-----	--------------

60x60x3 mm	flach/flach	M8x25	M8	BLKLE60-3FL/FLVA	25	FL bis 30 mm
------------	-------------	-------	----	------------------	----	--------------



60x60x3 mm	flach/rund	M8x25	M8	BLKLE60-3FL/RDVA	25	FL bis 30 mm / ø 8-10 mm geprüft
------------	------------	-------	----	------------------	----	----------------------------------



60x60x3 mm	rund/rund	M8x25	M8	BLKLE60-3RD/RDVA	25	FL bis 30 mm / ø 8-10 mm
------------	-----------	-------	----	------------------	----	--------------------------



60x60x3 mm	flach/flach/flach	M8x35	M8	BLKLE60-3FL/FL/FLVA	25	FL bis 30 mm
------------	-------------------	-------	----	---------------------	----	--------------



60x60x3 mm	rund/flach/flach	M8x35	M8	BLKLE60-3RD/FL/FLVA	25	FL bis 30 mm / ø 8-10 mm
------------	------------------	-------	----	---------------------	----	--------------------------



60x60x3 mm	rund/flach/rund	M8x35	M8	BLKLE60-3RD/FL/RDVA	25	FL bis 30 mm / ø 8-10 mm
------------	-----------------	-------	----	---------------------	----	--------------------------



# BLITZSCHUTZSYSTEMBAUTEILE: VERBINDUNGSBAUTEILE

## ÖVE/ÖNORM EN 62561-1

Lightning Protection System Components (LPSC)

### DIVERSE VERBINDER STAHL FEUERVERZINKT



BEZEICHNUNG	AUSFÜHRUNG	SCHRAUBEN	MUTTERN	ARTIKEL NR.	VPE	KLEMMBEREICH
Universalverbinder		M10x40	M10	BLKLEUNIVZ3.0-10VK40	100	ø 8-10 mm geprüft
Universalverbinder		M10x40	M10	BLKLEUNIVZ2.5-10VK40	100	ø 8-10 mm
Universalverbinder		M8x40	M8	BLKLEUNIVZ2.5-08VK40	100	ø 8-10 mm

Auch in Aluminium und Kupfer erhältlich, Schraubenlänge 30/35/45 mm möglich



Universalverbinder Mini		M8x25	M8	BLKLEUNIMINIVZ-08VK25	100	ø 6-8 mm
-------------------------	--	-------	----	-----------------------	-----	----------

Auch in Aluminium und Kupfer erhältlich



Diagonalverbinder	flach/flach	M10x40	M10	BLKLEDIAGFL/FLVZ-10K	50	FL bis 30 mm
Diagonalverbinder	flach/rund	M10x40	M10	BLKLEDIAGFL/RDVZ-10K	50	FL bis 30 mm / ø 8-10 mm
Diagonalverbinder	rund/rund	M10x40	M10	BLKLEDIAGRDRDVZ-10K	50	FL bis 30 mm / ø 8-10 mm
Diagonalverbinder	flach/flach	M10x30	M10	BLKLEDIAGFL/FLVZ-10A	50	FL bis 40 mm
Diagonalverbinder	flach/rund	M10x30	M10	BLKLEDIAGFL/RDVZ-10A	50	FL bis 40 mm / ø 8-10 mm
Diagonalverbinder	rund/rund	M10x30	M10	BLKLEDIAGRDRDVZ-10A	50	FL bis 40 mm / ø 8-10 mm

Andere Schraubenlänge möglich



Verbindungsklemme für Fundamenterder		M8x25		BLKLEVERB.FUNDAMENT	50	FL bis 30 mm / ø 8-10 mm
--------------------------------------	--	-------	--	---------------------	----	--------------------------



Keilverbinder				BLKLEKEILVERB-B30/40	25	FL bis 40 mm
---------------	--	--	--	----------------------	----	--------------

### DIVERSE VERBINDER EDELSTAHL V2A / V4A



BEZEICHNUNG	AUSFÜHRUNG	SCHRAUBEN	MUTTERN	ARTIKEL NR.	VPE	KLEMMBEREICH
Universalverbinder		M10x40	M10	BLKLEUNIV4A-10VK40	100	ø 8-10 mm geprüft
Universalverbinder		M8x40	M8	BLKLEUNIV4A-08VK40	100	ø 8-10 mm

Schraubenlänge 30/35/45 mm möglich



Universalverbinder Mini V2A		M8x25	M8	BLKLEUNIMINIVA-08VK25	100	ø 6-8 mm
-----------------------------	--	-------	----	-----------------------	-----	----------



Diagonalverbinder	flach/flach	M10x40	M10	BLKLEDIAGFL/FLVA-10K	50	FL bis 30 mm geprüft
Diagonalverbinder	flach/rund	M10x40	M10	BLKLEDIAGFL/RDVA-10K	50	FL bis 30 mm / ø 8-10 mm
Diagonalverbinder	rund/rund	M10x40	M10	BLKLEDIAGRDRDVA-10K	50	FL bis 30 mm / ø 8-10 mm geprüft



Diagonalverbinder	flach/flach	M10x30	M10	BLKLEDIAGFL/FLVA-10A	50	FL bis 40 mm
Diagonalverbinder	flach/rund	M10x30	M10	BLKLEDIAGFL/RDVA-10A	50	FL bis 40 mm / ø 8-10 mm
Diagonalverbinder	rund/rund	M10x30	M10	BLKLEDIAGRDRDVA-10A	50	FL bis 40 mm / ø 8-10 mm

Andere Schraubenlänge möglich

# BLITZSCHUTZSYSTEMBAUTEILE: VERBINDUNGSBAUTEILE

## ÖVE/ÖNORM EN 62561-1

Lightning Protection System Components (LPSC)

### DIVERSE KLEMMEN STAHL GALVANISCH VERZINKT



BEZEICHNUNG	SCHRAUBEN	MUTTERN	ARTIKEL NR.	VPE	KLEMMBEREICH
Bewehrungsklemme	M8x45		BLKLEBEW	50	FL bis 35 mm / ø 6-22 mm
Bewehrungsklemme T- und Kreuzverbindungen	M8x35		BLKLEBEW-245110/08	50	FL bis 40 mm / ø 6-22 mm
Bewehrungsklemme T- und Kreuzverbindungen	M10x35		BLKLEBEW-245110/10	50	FL bis 40 mm / ø 6-22 mm
Bewehrungsklemme mit Unibauteil	M10x60	M10	BLKLEBEW-245110+UNI	50	FL bis 40 mm / ø 6-22 mm

### SONSTIGE BAUTEILE



BEZEICHNUNG	SCHRAUBEN	MUTTERN	ARTIKEL NR.	VPE	KLEMMBEREICH
Firstbügel verstellbar, Edelstahl V2A mit Spannhalter 180-260 mm für ø 8 mm  Andere Ausführungen möglich			BLFIRSTBVVA+SPHØ8	50/100	FL bis 25 mm / ø 8 mm
Dachrinnenklemme Stahl feuerverzinkt, mit Zweifach-Überleger  Auch in Edelstahl V2A, Aluminium, Kupfer erhältlich	M10x35	M10	BLKLEDACHRVZ+ÜL8-35	50	ø 8 mm
Universalverbinder PV Edelstahl V2A Auch in Aluminium erhältlich	M10x30	M10	BLKLEUNIPVV2A-10VK30A2	100	ø 8-10 mm
Universalverbinder Falz Stahl feuerverzinkt  Auch in Edelstahl V2A, Aluminium, Kupfer erhältlich	M10x40A2	M10	BLKLEUNIFVZ-10VK40A2	50	ø 8-10 mm
Universalverbinder Stab Stahl feuerverzinkt  Auch in Edelstahl V2A und Kupfer erhältlich	M10x45A2	M10	BLKLEUNISTVZØ8/16-45A2	50	ø 8-10/16 mm
Falzklemme mit Edelstahldruckplatte drehbar mit Unibauteil Mini Stahl feuerverzinkt Verschiedene Aufsätze möglich  Auch in Edelstahl V2A und Kupfer erhältlich		M8 M6	BLKLEFALZPLVA+UNIM-VZ	100	ø 6-8 mm
Trennklemme M10 Stahl/Zinkdruckguß	M10x30	M10	BLKLETRENN-ZDG-8/10	50	ø 8/10 mm
Kontaktschraube M10 Stahl feuerverzinkt	M10x25	M10	BLKLEKONTAKTSCHR-VZ	25	ø 6-10 mm
Kontaktschraube M10 Edelstahl V2A	M10x25	M10	BLKLEKONTAKTSCHR-VA	25	ø 6-10 mm

# BLITZSCHUTZSYSTEMBAUTEILE: STABERDER ÖVE/ÖNORM EN 62561-1+2

Lightning Protection System Components (LPSC)

## KREUZERDER mit schräger Anschlussfahne



DIMENSION	LÄNGE	WERKSTOFF	ARTIKEL NR.	GEWICHT kg/Stk.	VPE
50/50/3 mm	1000 mm	Stahl feuerverzinkt	BLKR50-50-31000SL	2,62	5
50/50/3 mm	1500 mm	Stahl feuerverzinkt	BLKR50-50-31500SL	3,91	5
50/50/3 mm	2000 mm	Stahl feuerverzinkt	BLKR50-50-32000SL	5,26	5

## ERDSPIESSE mit angeschweißtem Universalverbinder



DIMENSION	LÄNGE	WERKSTOFF	ARTIKEL NR.	GEWICHT kg/Stk.	VPE
ø 16 mm	1000 mm	Stahl feuerverzinkt	BLERDSP1000FVZ	1,58	
ø 16 mm	1000 mm	Edelstahl V4A	BLERDSP1000VA	1,58	
ø 16 mm	1500 mm	Stahl feuerverzinkt	BLERDSP1500FVZ	2,37	geprüft
ø 16 mm	1500 mm	Edelstahl V4A	BLERDSP1500VA	2,37	geprüft
ø 16 mm	2000 mm	Stahl feuerverzinkt	BLERDSP2000FVZ	3,16	
ø 16 mm	2000 mm	Edelstahl V4A	BLERDSP2000VA	3,16	

## ERDEINFÜHRUNGEN



DIMENSION	LÄNGE	WERKSTOFF	ARTIKEL NR.	GEWICHT kg/Stk.	VPE
ø 10 mm	1500 mm	Stahl feuerverzinkt	BLERDEF1500FVZ	0,93	
ø 10 mm	1500 mm	Edelstahl V4A	BLERDEF1500VA	0,93	

## ÜBERBRÜCKUNGSSSEIL flexibel 16 mm<sup>2</sup>, Kupfer mit Schrumpfschlauch für Innen- und Außenanwendung



DIMENSION	LÄNGE	WERKSTOFF	ARTIKEL NR.	GEWICHT kg/Stk.	VPE
16 mm <sup>2</sup>	300 mm	Kupfer	BLSEILÜB-0300CU-MS	0,0730	40
16 mm <sup>2</sup>	400 mm	Kupfer	BLSEILÜB-0400CU-MS	0,1040	40
16 mm <sup>2</sup>	500 mm	Kupfer	BLSEILÜB-0500CU-MS	0,1263	40
16 mm <sup>2</sup>	1000 mm	Kupfer	BLSEILÜB-1000CU-MS	0,2070	50

Andere Längen auf Anfrage

## SET FÜR ANSCHLUSS SEILANLAGE



DIMENSION	LÄNGE	WERKSTOFF	ARTIKEL NR.	GEWICHT kg/Stk.	VPE
16 mm <sup>2</sup>	500 mm	Kupfer	BLSEILÜBSET-0500CU-MS	0,198	25
16 mm <sup>2</sup>	750 mm	Kupfer	BLSEILÜBSET-0750CU-MS	0,254	25
16 mm <sup>2</sup>	1000 mm	Kupfer	BLSEILÜBSET-1000CU-MS	0,310	25

Andere Längen auf Anfrage

# BLITZSCHUTZSYSTEMBAUTEILE: STABERDER ÖVE/ÖNORM EN 62561-1+2

Lightning Protection System Components (LPSC)

## TIEFENERDER STAHL FEUERVERZINKT UND EDELSTAHL V4A



DIMENSION	LÄNGE	WERKSTOFF	ARTIKEL NR.	GEWICHT kg/Stk.	VPE
ø 20 mm	1000 mm	Stahl feuerverzinkt	BLTE20RDFVZ1000	2,5	5
ø 20 mm	1000 mm	Edelstahl V4A	BLTE20RDV4A1000	2,5	5
ø 20 mm	1500 mm	Stahl feuerverzinkt	BLTE20RDFVZ1500	3,7	5 geprüft
ø 20 mm	1500 mm	Edelstahl V4A	BLTE20RDV4A1500	3,7	5 geprüft
ø 25 mm	1500 mm	Stahl feuerverzinkt	BLTE25RDFVZ1500	5,7	5
ø 25 mm	1500 mm	Edelstahl V4A	BLTE25RDV4A1500	5,7	5

## TIEFENERDERZUBEHÖR



BEZEICHNUNG	WERKSTOFF	ARTIKEL NR.	KLEMMBEREICH	VPE
Anschlusschelle für 20 mm	Stahl feuerverzinkt	BLSCHTE1-20FVZ	Stange 20 mm RD 8-10 mm	25 geprüft
Anschlusschelle für 20 mm	Edelstahl V4A	BLSCHTE1-20VA	Stange 20 mm RD 8-10 mm	25 geprüft
Anschlusschelle für 25 mm	Stahl feuerverzinkt	BLSCHTE1-25FVZ	Stange 25 mm RD 8-10 mm	25
Anschlusschelle für 25 mm	Edelstahl V4A	BLSCHTE1-25VA	Stange 25 mm RD 8-10 mm	25
Anschlusschelle rund 20 mm	Edelstahl V4A	BLSCHTER-20VA	Stange 20 mm RD 8-10 mm	
Schlagspitze für 20 mm	Stahl galvanisch verzinkt	BLSPTE20VZ		
Schlagspitze für 20 mm	Edelstahl V4A	BLSPTE20VA		
Schlagkopf für 20 mm	Stahl gehärtet	BLSCHLAGKOPF-TE20		
Schlagkopf für 25 mm	Stahl gehärtet	BLSCHLAGKOPF-TE25		
Für Aufnahme SDS-max				

# BLITZSCHUTZSYSTEMBAUTEILE: BLITZSCHUTZZUBEHÖR

## ÖVE/ÖNORM EN 62561-1+2

Lightning Protection System Components (LPSC)

### BLITZSCHUTZZUBEHÖR



BEZEICHNUNG	LÄNGE	WERKSTOFF	ARTIKEL NR.	GEWICHT/Stk.	VPE
Betonstein für Fangstangen		Beton	BLBETONS-FS	17	
Betonstein 1 kg für Ableiter 8 mm		Beton	BLBETONS-1KG	1	
Betonstein 1 kg mit PVC für Ableiter 8 mm		Beton	BLBETONS-1KG+PVC	1	
Rohr-Fangstangen 16/10	1000 mm	Aluminium AlMgSi	BLFSAL-1000	0,232	10
Rohr-Fangstangen 16/10	1500 mm	Aluminium AlMgSi	BLFSAL-1500	0,384	10
Rohr-Fangstangen 16/10	2000 mm	Aluminium AlMgSi	BLFSAL-2000	0,512	10
Rohr-Fangstangen 16/10	2500 mm	Aluminium AlMgSi	BLFSAL-2500	0,654	10
Rohr-Fangstangen 16/10	3000 mm	Aluminium AlMgSi	BLFSAL-3000	0,810	10
Rohr-Fangstangen 16/10	3500 mm	Aluminium AlMgSi	BLFSAL-3500	0,944	10

Andere Längen auf Anfrage

### LEITUNGSHALTER STAHL FEUERVERZINKT für Draht ø 8-10 mm



BEZEICHNUNG	LÄNGE	WERKSTOFF	ARTIKEL NR.
Leitungshalter mit Stift Länge	70 mm	Stahl feuerverzinkt	BLLHVZ-ST070
Leitungshalter mit Stift Länge	100 mm	Stahl feuerverzinkt	BLLHVZ-ST100
Leitungshalter mit Stift Länge	150 mm	Stahl feuerverzinkt	BLLHVZ-ST150
Leitungshalter für Befestigungsschraube		Stahl feuerverzinkt/Zinkdruckguß	BLLHVZ-BSCHR-M8
Leitungshalter für Unterputz	70 mm	Stahl feuerverzinkt	BLLHVZ-UPUTZ070
Leitungshalter für Unterputz	100 mm	Stahl feuerverzinkt	BLLHVZ-UPUTZ100
Leitungshalter für Unterputz	150 mm	Stahl feuerverzinkt	BLLHVZ-UPUTZ150

### ERDUNGSFESTPUNKT



BEZEICHNUNG	PLATTE	ANSCHLUSSACHSE	BUCHSE	ARTIKEL NR.	VPE
Erdungsfestpunkt mit Anschlussachse M10/M12	ø 80 mm V4A	10/195 mm	10/12 V4A	BLERD.FESTP.MA	25
BEZEICHNUNG	SCHRAUBEN	MUTTERN	ARTIKEL NR.	VPE	KLEMMBEREICH
Anschlussklemme für Erdungsfestpunkt Edelstahl V4A	M8x25	M8	BLKLE60-3FL/RDVAMBM10	20	FL bis 30 mm / ø 8-10 mm
60x60x3 mm flach/rund mit Gewindebolzen M10x50					
Anschlussklemme für Erdungsfestpunkt Stahl feuerverzinkt	M8x35	M8	BLKLE70-4FL/RDVZMBM12	15	FL bis 40 mm / ø 8-10 mm
70x70x4 mm flach/rund mit Gewindebolzen M12x50					

Auch in M10 / M16 und in Edelstahl V4A erhältlich

# BLITZSCHUTZSYSTEMBAUTEILE: BLITZSCHUTZZUBEHÖR

## ÖVE/ÖNORM EN 62561-1+2

Lightning Protection System Components (LPSC)

### ERDUNGSRÖHRSCELLEN

Loch ø 10,5 mm, mit Schrauben M8 und Unibauteil



BEZEICHNUNG	ROHR INNEN (Nennmaß)	ROHR AUSSEN	WERKSTOFF	ARTIKEL NR.	GEWICHT/Stk.
Erdungsröhrschelle	3/8"	17,2 mm	Stahl feuerverzinkt	BLSCHERVZ-3/8"	
Erdungsröhrschelle	1/2"	21,3 mm	Stahl feuerverzinkt	BLSCHERVZ-1/2"	
Erdungsröhrschelle	3/4"	26,9 mm	Stahl feuerverzinkt	BLSCHERVZ-3/4"	
Erdungsröhrschelle	1"	33,7 mm	Stahl feuerverzinkt	BLSCHERVZ-1"	
Erdungsröhrschelle	1 1/4"	42,4 mm	Stahl feuerverzinkt	BLSCHERVZ-1 1/4"	
Erdungsröhrschelle	1 1/2"	48,3 mm	Stahl feuerverzinkt	BLSCHERVZ-1 1/2"	
Erdungsröhrschelle	1 3/4"	54,4 mm	Stahl feuerverzinkt	BLSCHERVZ-1 3/4"	
Erdungsröhrschelle	2"	60,3 mm	Stahl feuerverzinkt	BLSCHERVZ-2"	
Erdungsröhrschelle	2 1/2"	76,1 mm	Stahl feuerverzinkt	BLSCHERVZ-2 1/2"	
Erdungsröhrschelle	3"	88,9 mm	Stahl feuerverzinkt	BLSCHERVZ-3"	
Erdungsröhrschelle	3 1/2"	101,6 mm	Stahl feuerverzinkt	BLSCHERVZ-3 1/2"	
Erdungsröhrschelle	4"	114,3 mm	Stahl feuerverzinkt	BLSCHERVZ-4"	



Erdungsröhrschelle	3/8"	17,2 mm	Edelstahl V2A	BLSCHERVA-3/8"	
Erdungsröhrschelle	1/2"	21,3 mm	Edelstahl V2A	BLSCHERVA-1/2"	
Erdungsröhrschelle	3/4"	26,9 mm	Edelstahl V2A	BLSCHERVA-3/4"	
Erdungsröhrschelle	1"	33,7 mm	Edelstahl V2A	BLSCHERVA-1"	
Erdungsröhrschelle	1 1/4"	42,4 mm	Edelstahl V2A	BLSCHERVA-1 1/4"	
Erdungsröhrschelle	1 1/2"	48,3 mm	Edelstahl V2A	BLSCHERVA-1 1/2"	
Erdungsröhrschelle	1 3/4"	54,4 mm	Edelstahl V2A	BLSCHERVA-1 3/4"	
Erdungsröhrschelle	2"	60,3 mm	Edelstahl V2A	BLSCHERVA-2"	
Erdungsröhrschelle	2 1/2"	76,1 mm	Edelstahl V2A	BLSCHERVA-2 1/2"	
Erdungsröhrschelle	3"	88,9 mm	Edelstahl V2A	BLSCHERVA-3"	
Erdungsröhrschelle	3 1/2"	101,6 mm	Edelstahl V2A	BLSCHERVA-3 1/2"	
Erdungsröhrschelle	4"	114,3 mm	Edelstahl V2A	BLSCHERVA-4"	

Für alle Rohrdurchmesser bis 600 mm erhältlich

### REGENROHRSCELLEN STAHL FEUERVERZINKT FÜR BLITZSCHUTZ

schmal mit Überleger FL bis 30 mm / ø 8-10 mm



BEZEICHNUNG		WERKSTOFF	ARTIKEL NR.	GEWICHT/Stk.
Regenrohrschelle BL	ø 80 mm	Stahl feuerverzinkt	BLSCHRRVZ-080	
Regenrohrschelle BL	ø 100 mm	Stahl feuerverzinkt	BLSCHRRVZ-100	
Regenrohrschelle BL	ø 120 mm	Stahl feuerverzinkt	BLSCHRRVZ-120	
Regenrohrschelle BL	ø 150 mm	Stahl feuerverzinkt	BLSCHRRVZ-150	

Auch in Edelstahl V2A, Aluminium und Kupfer erhältlich

# GELOCHE BÄNDER UND BEFESTIGUNGSTECHNIK

## WINDRISPENBÄNDER mit feuerverzinkter Kante nach EN 14545:2008, CE-zertifiziert nach Nr. 0769-CPR-6201/01



DIMENSION	WERKSTOFF	RINGGRÖSSE m	ARTIKEL NR.	GEWICHT kg/m	
40 x 2,0 mm Lochung ø 5 mm	Stahl feuerverzinkt	25	WRB-40X2-25M-FVZK	0,628	geprüft



40 x 2,0 mm Lochung ø 5 mm	Stahl feuerverzinkt	50	WRB-40X2-50M-FVZK	0,628	geprüft
-------------------------------	---------------------	----	-------------------	-------	---------

Andere Dimensionen bzw. Ringgrößen auf Anfrage

## LOCHBÄNDER



DIMENSION	WERKSTOFF	RINGGRÖSSE m	ARTIKEL NR.	GEWICHT kg/m
45 x 1,5 mm MIT RUNDLOCH Lochung 16 mm und Lochung 5 mm, Teilung 50 mm	Güte S355, geb.	25	LOB-45/1,5	0,53



50 x 2,0 mm MIT LANGLOCH Lochung 22 x 20 mm, Teilung 50 mm	Güte S355, geb.	25	LOB-50/2-LL	0,79
---------------------------------------------------------------	-----------------	----	-------------	------



50 x 2,0 mm MIT RUNDLOCH Lochung 18 mm, Teilung 50 mm	Güte S355, geb.	25	LOB-50/2-RL	0,79
----------------------------------------------------------	-----------------	----	-------------	------

Andere Dimensionen, Lochgrößen bzw. Ringgrößen auf Anfrage

## BEFESTIGUNGSTECHNIK - auf Anfrage auch in Edelstahl erhältlich



BEZEICHNUNG	GRUNDPLATTE	WERKSTOFF	ARTIKEL NR.	PROFIL	LÄNGE
Hängestiel	100x100x4/6 mm	Stahl, Stahl fvz.	OE-HST-C1-0200	41x21x1,8 mm	200-1200 mm



Hängestiel	120x120x6 mm	Stahl, Stahl fvz.	OE-HST-C41-0090	41x41x2,5 mm	90-1200 mm
------------	--------------	-------------------	-----------------	--------------	------------



Auslegerkonsole	135x40x8 mm	Stahl, Stahl fvz.	OE-AK41/21-0200	41x21x2,0 mm	200- 570 mm
-----------------	-------------	-------------------	-----------------	--------------	-------------

Auslegerkonsole	135x40x8 mm	Stahl, Stahl fvz.	OE-AK41/41-0200	41x41x2,0 mm	200-1010 mm
-----------------	-------------	-------------------	-----------------	--------------	-------------

Auslegerkonsole	135x40x8 mm	Stahl, Stahl fvz.	OE-AK41/62-0320	41x62x2,5 mm	320-1010 mm
-----------------	-------------	-------------------	-----------------	--------------	-------------

Montageschiene		Stahl, Stahl fvz.	PROFIL-35/18/1,75	35x18x1,75 mm	100-1000/1500/3000/6000 mm
----------------	--	-------------------	-------------------	---------------	----------------------------

Montageschiene		Stahl, Stahl fvz.	PROFIL-40/22/1,75	40x22x1,75 mm	100-1000/1500/3000/6000 mm
----------------	--	-------------------	-------------------	---------------	----------------------------

Montageschiene		Stahl, Stahl fvz.	PROFIL-41/21/1,80	41x21x1,80 mm	100-1000/1500/3000/6000 mm
----------------	--	-------------------	-------------------	---------------	----------------------------

Montageschiene		Stahl, Stahl fvz.	PROFIL-41/21/2,00	41x21x2,00 mm	100-1000/1500/3000/6000 mm
----------------	--	-------------------	-------------------	---------------	----------------------------

Montageschiene		Stahl, Stahl fvz.	PROFIL-41/41/2,00	41x41x2,00 mm	100-1000/1500/3000/6000 mm
----------------	--	-------------------	-------------------	---------------	----------------------------

Montageschiene		Stahl, Stahl fvz.	PROFIL-41/41/2,50	41x41x2,50 mm	100-1000/1500/3000/6000 mm
----------------	--	-------------------	-------------------	---------------	----------------------------

Montageschiene		Stahl, Stahl fvz.	PROFIL-41/62/2,50	41x62x2,50 mm	100-1000/1500/3000/6000 mm
----------------	--	-------------------	-------------------	---------------	----------------------------

Montagewinkel	30x6 mm	Stahl fvz.			90x100/200/300 mm
---------------	---------	------------	--	--	-------------------

Alternative / Zwischenlängen auf Anfrage erhältlich

Rohrschellen nach DIN 25-521 mm	Stahl, Stahl fvz., V2A, V4A
---------------------------------	-----------------------------

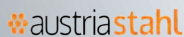
Rohrschellen ähnlich DIN 18-610 mm	Stahl, Stahl fvz., V2A, V4A
------------------------------------	-----------------------------



 **ENERGOSFERA**

 **OBERMOSER EIBAU**

 **OBS**  
OBERMOSER BLITZSCHUTZ

 **austriastahl**

 **OBERMOSER**  
LMD Metal

 **OBERMOSER STEEL**



# OBERMOSER

WIR GEBEN STAHL FORM UND BESTÄNDIGKEIT

Österreich:

**WERK 1**

**OBERMOSER GmbH**  
Strass 32  
AT – 4072 Alkoven  
Tel.: +43 7272 2493 0  
www.obermoser.com  
info@obermoser.com

**WERK 2**

**OBERMOSER GmbH**  
Gewerbestraße 5  
AT – 4072 Alkoven  
Tel.: +43 7272 2493 0  
www.obermoser.com  
info@obermoser.com

Deutschland:

**OBERMOSER EIBAU GmbH**  
Hauptstraße 2  
DE – 02791 Oderwitz  
Tel.: +49 35842 226 0  
www.obermoser.de  
info@obermoser.de

**OBERMOSER BLITZSCHUTZBAUTEILE GmbH**  
Weiherbach 2a  
DE – 84378 Dietersburg  
Tel.: +49 8726 910048  
www.obs-blitzschutz.com  
info@obs-blitzschutz.com

Rumänien:

**OBERMOSER STEEL s.r.l.**  
Str. Domanului, Nr. 50 B  
RO – 320071 Resita  
Tel.: +40 355 423228  
www.obermoser.ro  
info@obermoser.ro

Vertriebspartner  
Tschechien, Slowakei:

**AUSTRIA STAHL S.R.O.**  
Zelenářská 22/5  
CZ – 66902 Znojmo  
Tel.: +420 604 160902  
www.astahl.cz  
info@astahl.cz

Vertriebspartner  
Kroatien, Slowenien:

**LMD METAL D.O.O.**  
V. Preloga 5  
HR – 10000 Zagreb  
Tel.: +385 993747 000  
www.obermoser.hr  
lmd.prom@gmail.com

Vertriebspartner  
Litauen:

**ENERGOSFERA UAB**  
Technikos g. 9A  
LT – 51243 Kaunas  
Tel.: +370 37 340150  
www.energospfera.lt  
info@energospfera.lt

2024